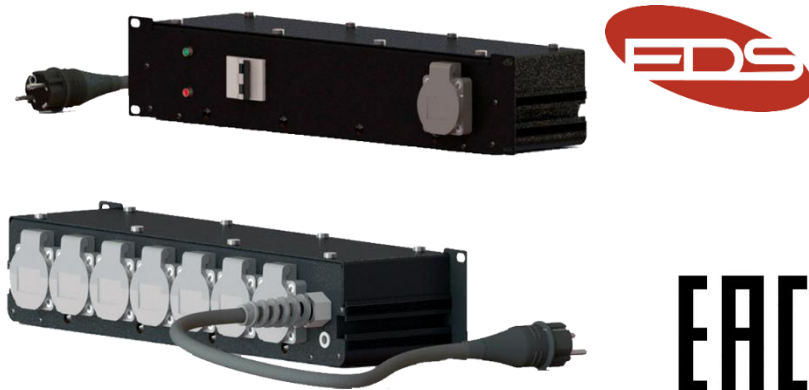


Рэковый дистрибьютор питания

RC 708.1

Технический паспорт и инструкция по эксплуатации



1. Назначение

– Дистрибьютор питания рэковый **RC 708.1**, в дальнейшем Устройство, предназначен для обеспечения подключения потребителей электропитания звукового и светотехнического оборудования внутри помещения в составе закрытого 19-дюймового рэка или электрического шкафа на театральных и концертных площадках, в домах и дворцах культуры, барах, ресторанах, дискотеках и т.д.

2. Устройство и принцип действия

– В корпусе Устройства осуществлена коммутация подключаемой трехфазной сети через 2-метровый резиновый кабель и кабельную вилку к встроенным розеткам.

– Устройство имеет автоматические выключатели, обеспечивающие защиту от короткого замыкания и перенапряжения на каждой фазе.

– Устройство имеет неоновые индикаторы включения каждого канала и входящих фаз.

– Конструктивно Устройство представляет собой блок, собранный из фирменного алюминиевого профиля, передней и задних панелей, крышек из 1,5 мм стали.

- Устройство имеет отверстия для крепления в рэке или электрическом шкафу, а также резиновые ножки для установки его на пол.
- Устройство имеет покрытие черного матового цвета на основе полиэфирной порошковой краски. Алюминиевый профиль имеет продольные пазы для крепления блока на ферменной конструкции, софите или стене с помощью струбины и т.п.

3. Комплект поставки

- Устройство 1
- Паспорт и инструкция по эксплуатации 1

4. Технические характеристики

- Количество каналов Schuko 16A 8
- Параметры канала Schuko 16A 16A 220В
- Кабельный ввод: 2м H07RN-F 3G2,5 и кабельная вилка Schuko 16A 16A 220В
- Автоматический выключатель LEGRAND 6kA 16A 2-pol 1
- Габариты корпуса (Rack 19”, 2U) 483 x 89 x 108мм
- Масса 3,5 кг

5. Меры предосторожности

- Запрещается эксплуатация Устройства без защитного заземления
- Все операции по подсоединению Устройства и включению нагрузки должны выполняться при отключенной сети квалифицированным персоналом.

6. Подключение устройства

- Устройство должно подключаться к сети проводами с сечением жил не менее 2,5 кв. мм.
- Установите Устройство в электрическом шкафу или на полу.
- Подключите устройство к сети питания через кабельную вилку Schuko, а потребителей электропитания к соответствующим разъемам.

7. Порядок работы

- Подключите к розеткам потребителей электропитания 220 В.
- С помощью внешних дистрибьюторов питания подайте напряжения на Устройство.
- Включите каналные автоматические выключатели.

8. Транспортировка и хранение

- Транспортировка Устройства разрешается на любые расстояния и любым транспортом при условии защиты от воздействия атмосферных осадков, морского тумана и брызг.

- После транспортировки при отрицательных температурах Устройство должно быть выдержано в нормальных условиях не менее 2 часов.
- Хранить в помещении при температуре от + 1°C до + 40°C и относительной влажности не более 85%.
- Нельзя использовать и хранить Устройство в химически активной атмосфере.
- Не подвергайте устройство механическим воздействиям.

9. Гарантийные обязательства

- Фирма-изготовитель гарантирует работоспособность Устройства в течение трех лет со дня продажи.
- Гарантия на цифровой вольтметр и амперметр один год со дня продажи.
- Претензии не принимаются в случае нарушения правил эксплуатации и хранения, а также в случае повреждений при возникновении форс-мажорных обстоятельств (бури, ураганы, наводнения и другие стихийные бедствия).
- Транспортировку Устройства для гарантийного ремонта осуществляет Покупатель своими силами и за свой счет.

10. Свидетельство о приемке и сертификации

- Изделие «**RC 708.1**» изготовлено в соответствии с ТУ 27.12.3-001-317402700050421-2017, серийный выпуск, соответствует требованиям Технического регламента Таможенного Союза 004/2011"О безопасности низковольтного оборудования" и признано годным к эксплуатации.
- Сертификат соответствия ТР ТС на «Устройства распределения электроэнергии: коробки коммутационные моделей СВ, СВХ, СВД. Коробки сценические модель СВ. Панели рэковые моделей РР, РРХ, РРД. Панели для лючков моделей LP, LPX, LPD. Дистрибьюторы питания моделей Т, ЕТ, ЕТС, ТС, R, RC, ER, RS, RSC, МС. Приборы обработки DMX сигнала моделей DS, RDS, SC.» код ТН ВЭД ТС 8537 10 990 0, бланк № ТС RU C-RU.MO10.B.02364 серия RU №0640465.
- Орган по сертификации Общество с ограниченной ответственностью «ЦЕНТР-СТАНДАРТ». Место нахождения: 119119, Российская Федерация, город Москва, Ленинский проспект, дом 42, корпус 1-2-3, этаж 1, помещение I, комната 35. Адрес места осуществления деятельности: 117405, Российская Федерация, город Москва, улица Кирпичные Выемки, дом 2, корпус 1, 3-й этаж, комната № 11. Телефон:

+7 (495) 664-23-98, адрес электронной почты: info@standart-centr.ru.
Аттестат аккредитации регистрационный № RA.RU.11MO10. Дата
регистрации аттестата аккредитации: 20.08.2015 года

Серийный номер: S/N _____

ИП Бриллиантов Александр Сергеевич

Адрес места осуществления деятельности: 248010, РФ, г. Калуга, ул.

Трамплинная, д.49А

Телефон: 8 (4842) 21-96-97

E-mail: edsystems@mail.ru

www.edsy.ru

Покупатель

Изготовитель

“-----“ ----- 20__ г.

“-----“ ----- 20__ г.